

## HEDD 海德音响品牌及产品介绍

品牌故事	3
MK2 监听音箱 特性/ 背板说明/ 技术参数	6
BASS 超低音音箱 特性/ 背板说明/ 技术参数	14
全频气动监听耳机 HEDDphone®	17
参考级塔式模块监听音箱系统 Tower Mains	21
联系我们	25

## 品牌故事

德国物理学家克劳斯·海因茨（Klaus Heinz）与他的儿子，声学工程师/音乐学家弗雷德里克·诺普博士（Frederik Knop）于2015年10月在德国柏林创立了 HEDD Audio 海德音响。作为声学领域专家和音乐爱好者，海因茨先生的传奇人生在物理和声学世界之间穿梭。在过去的40年中，海因茨先生（也是 ADAM Audio 的创始人）致力于开发扬声器/音箱器材，而这些器材在从音频到专业母带制作以及家庭HiFi系统的各个不同领域中，已然成为专业人士的不二之选。海因茨的扬声器设计始终遵循相同的追求与设计理念，即以最高水准完整精准地还原信号，辅助专业人士以令人享受的音色录制音频素材。为此，HEDD 海德音响的研发部门倾力开发使音乐制作人、声学工程师和高端发烧友均可享受的多功能且精准度可与航空级别相媲美的录音室监听器材和 HEDDphones® 监听耳机。

HEDD海德音箱全部在德国柏林手工打造，并且具有前所未有的全相位线性处理化技术（HEDD Lineariser®）、改进的振膜材料以及超高效能功率放大器。而全新系列的工作室监听器材在 Air Motion Transformer (AMT) 气动转换技术中更是迈出了重要的一步。几年前，海因茨先生推出了他的首款AMT气动单元，彻底颠覆了音频制作的专业领域。如今，AMT 技术被广泛用于精准的扬声器高频段回放。今日，海因茨先生执掌 HEDD 海德音响首席技术官，诺普博士担任首席执行官一职，并负责 HEDD 品牌战略发展及销售的所有事务。

继成功推出第一代产品之后，海德公司在2021年初又隆重推出第二代产品HEDD MK2 系列工作室监听音箱和超低音箱，为广大发烧友和音乐工作者提供了更多的选择！





## 合作音乐制作人



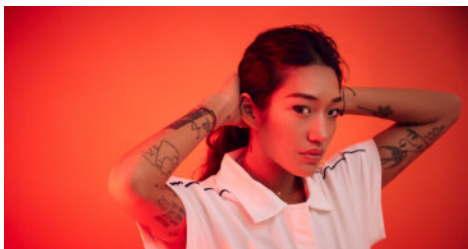
冰岛作曲家小提琴家 Hildur Guðnadóttir

- 奥斯卡奖、金球奖、艾美奖获得者
- 代表作品： 电影《小丑》 - 金球奖最佳配乐奖  
电视剧《切尔诺贝利》 - 奥斯卡奖及艾美奖最佳配乐



美国纽约音乐制作人 !llmind

- 格莱美金牌制作人
- 合作艺人：碧昂斯、Eminem、50 Cent、Dr. Dre、Ariana Grande 等



柏林潮流电子乐制作人 Peggy Gou

- 合作品牌：Louis Vuitton、Gucci、Givenchy、Miu Miu、Supreme 等
- 代表专辑《DJ-Kicks》

MK2 系列专业监听音箱

BASS 超低音音箱

05型 MK2  
07型 MK2  
20型 MK2  
30型 MK2  
BASS 08型  
BASS 12型





05型 MK2



07型 MK2



20型 MK2



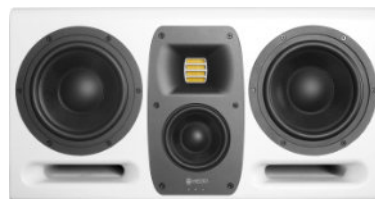
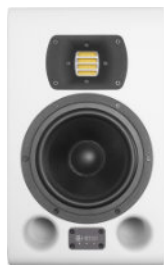
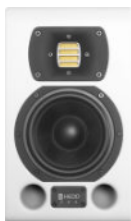
30型 MK2



BASS 08型



BASS 12型





“HEDD海德全新的产品系列展示了当今在音频质量和控制功能方面的最高水准。我们相信，我们将在音乐产业及专业音频领域中建立一个新的基准，同时开发出公司在广播和消费音频领域的巨大潜力。”

克劳斯·海因茨 (Klaus Heinz)  
HEDD 海德音响首席技术官



## 新一代 HEDD 专业监听音箱和超低音音箱

自广受赞誉的 ONE 系列，HEDD 海德自豪地宣布全新 MK2 系列和首代超低音音箱产品。

HEDD **05型** MK2 (黑色/白色) - 专业监听音箱，二分频，2x100W，带DSP

HEDD **07型** MK2 (黑色/白色) - 专业监听音箱，二分频，2x100W，带DSP

HEDD **20型** MK2 (黑色/白色) - 专业监听音箱，三分频，3x300W，带DSP

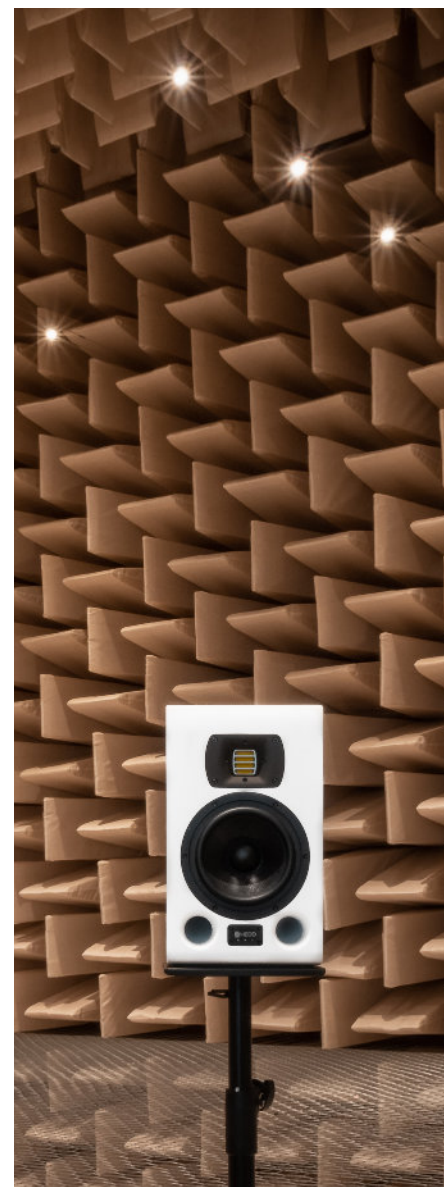
HEDD **30型** MK2 (黑色/白色) - 专业监听音箱，三分频，3x300W，带DSP

HEDD **BASS 08型** (黑色) - 超低音音箱，8", 300W，带DSP

HEDD **BASS 12型** (黑色) - 超低音音箱，12", 300W，带DSP

三项引人注目的创新技术使得这些由先进的DSP驱动的扬声器产品在当今的监听领域独领风骚：

1. 集成内置 HEDD Lineariser® 全相位线性化处理技术
2. «CoP» 可选择性倒相技术 (封闭式或倒相式)
3. 第一款线性相位超低音音箱 / 卫星系统



### 集成内置 HEDD LINEARISER® 全相位线性化处理技术

MK2 系列可以利用音箱内置的 HEDD Lineariser® 相位线性化处理来获得完美的脉冲响应和空间再现感。

### «CoP» 可选择性倒相技术 (封闭式或倒相式)

自扬声器的问世，便有两种不同的设计方法来获得良好的低音响应：封闭式设计（也称为无限挡板）和倒相式设计。自MK2系列起，我们为低音端口设计的结合了先进FIR技术（有限脉冲响应滤波）的可灵活摘取的倒相孔塞，使得用户可以根据需求，在两种设计方式中进行自由选择：一个是追求精准的瞬态响应及精准度（封闭式），另一个则是提升了声压级的动态和低音端口设计（倒相式）。



### 第一款线性相位低音炮 / 卫星系统 (GDC 群组时延补偿)

作为同类产品中的首创，我们正式推出全相位线性卫星低音系统。这是第一个通过在卫星低音系统输出端设置可切换的群组时延功能，而完全实现无延迟的卫星低音系统。在±2米的监听距离范围内，超低音扬声器与卫星音箱可以进行相互补偿，并与 MK2 系列监听音箱一起，实现线性相位卫星系统。

## 功能

### 1. 音量

/ 调节输出音量

### 2. HEDD Lineariser® 全相位线性处理

/ 开启或关闭 HEDD Lineariser® 全相位线性处理功能

### 3. Cop 可选择性倒相技术

/ 更改DSP设定值，您可以选择使用倒相式扬声器（不用堵头）或封闭式扬声器（用堵头）

### 4. 低频调节

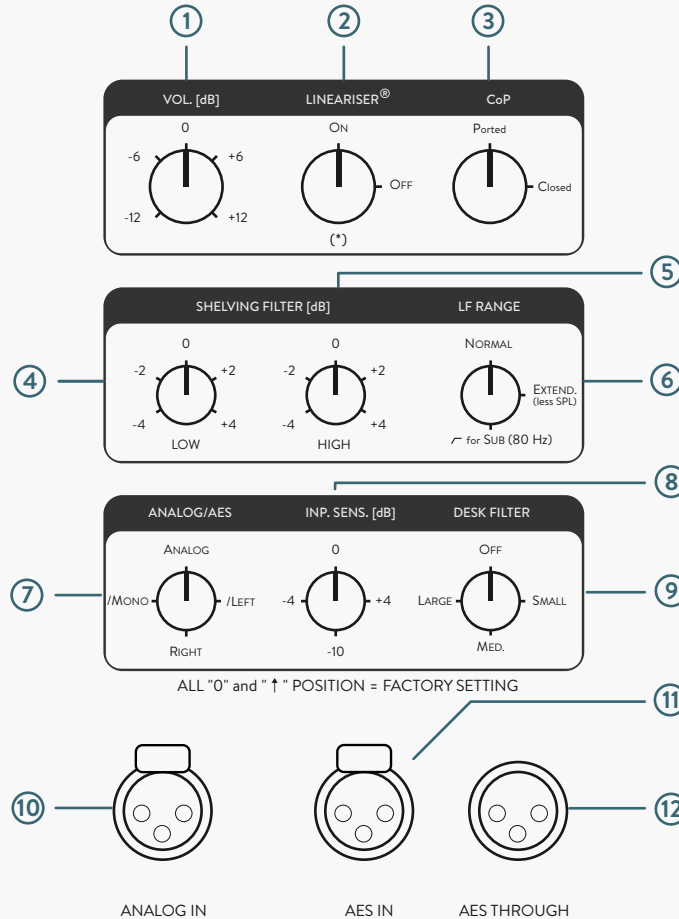
/ 根据您的空间大小以 1dB 差值在 ±4dB 范围内调节低音响应

### 5. 高频调节

/ 根据您的空间大小以 1dB 差值在 ± 4dB 范围内调节高音响应

### 6. 低频范围调节

/ 有选择地扩展低音频率范围（最大声压值会降低）或者关闭低音以用于搭配卫星低音炮音箱



### 7. 输入选择

/ 选择模拟输入信号或立体声信号 / 请注意，在模拟模式下，立体声信号由您的前置功率放大器进行设定

### 8. 输入调节

/ 通过增加或降低输入信号来调节输入音量，最大提高 4dB（警告：可能出现削波失真现象）或最多降低 10dB

### 9. 桌面反射调节

/ 修正不必要的桌面和空间反射

### 10. 模拟输入

/ 平衡XLR接口连接音箱和一个模拟平衡输出放大器

### 11. 数字输入

/ AES 数字接口连接音箱和一个兼容音源

### 12. 数字串接

/ 用 AES 输出接口来串接输入信息，例如链接多个扬声器

HEDD 工作室监听音箱	TYPE 05型 MK2	TYPE 07型 MK2	TYPE 20型 MK2	TYPE 30型 MK2
低音单元 (蜂窝膜片)	5" (1.5" 音圈)	7" (1.5" 音圈)	7" (2" 音圈)	7" (2" 音圈)
中频单元 (蜂窝膜片)	-	-	4" (1.25" 音圈)	4" (1.25" 音圈)
高音单元 AMT	HEDD AMT	HEDD AMT	HEDD AMT	HEDD AMT
交叉分频频率 (48 db/oct)	2 500 Hz	2 300 Hz	250 / 3 200 Hz	250 / 3 200 Hz
模拟 / 数字 (AES) 输入	1x / 1x XLR	1x / 1x XLR	1x / 1x XLR	1x / 1x XLR
阻抗 (平衡)	22 kΩ	22 kΩ	22 kΩ	22 kΩ
输入增益	± 12 dB	± 12 dB	± 12 dB	± 12 dB
输入灵敏度 (A/D 调制)	-10 / -4 / 0 / +4 dB	-10 / -4 / 0 / +4 dB	-10 / -4 / 0 / +4 dB	-10 / -4 / 0 / +4 dB
输出: AES 串接	XLR	XLR	XLR	XLR
Lineariser® 全相位线性化处理, 可关闭, 延迟	10 ms	10 ms	10 ms	10 ms
高/低频调节 (5dB 档位)	± 4 dB	± 4 dB	± 4 dB	± 4 dB
低频范围 (-3dB): 正常 / 扩展 / 卫星	45 / 38 / 80 Hz	38 / 30 / 80 Hz	32 / 26 / 80 Hz	32 / 26 / 80 Hz
桌面反射消除: 小 / 中 / 大 (180Hz)	-1 / -2 / -4 dB	-1 / -2 / -4 dB	-1 / -2 / -4 dB	-1 / -2 / -4 dB
频率响应 (-3dB)	45 - 40 000 Hz	38 - 40 000 Hz	32 - 40 000 Hz	32 - 40 000 Hz
最大声压级 (每对)	112 dB	116 dB	120 dB	125 dB
功率放大器	2x 100 W	2x 100 W	3x 300 W	3x 300 W
AD/DA 转换	96 kHz / 32 Bit	96 kHz / 32 Bit	96 kHz / 32 Bit	96 kHz / 32 Bit
漆面箱体	黑色 / 白色	黑色 / 白色	黑色 / 白色	黑色 / 白色
尺寸 (高 x 宽 x 厚) mm	308 x 180 x 245	370 x 220 x 300	280 x 358 x 338	280 x 530 x 338
重量	6.4 kg	9.9 kg	15.4 kg	21.5 kg
质保期	2 年	2 年	2 年	2 年

## HEDD BASS 08型和 BASS 12型

BASS 08型和 BASS 12型 是 HEDD 推出的首代超低音音箱产品。全新开发的驱动单元，大功率功率放大器以及可下潜至 20 赫兹的线性滤波器，使得我们的超低音音箱可完美精准的再现低频。此外，如果开启内置 HEDD Lineariser® 全相位线性处理系统功能，则可与卫星音箱连接，以实现真正的全套线形相位卫星低音系统。

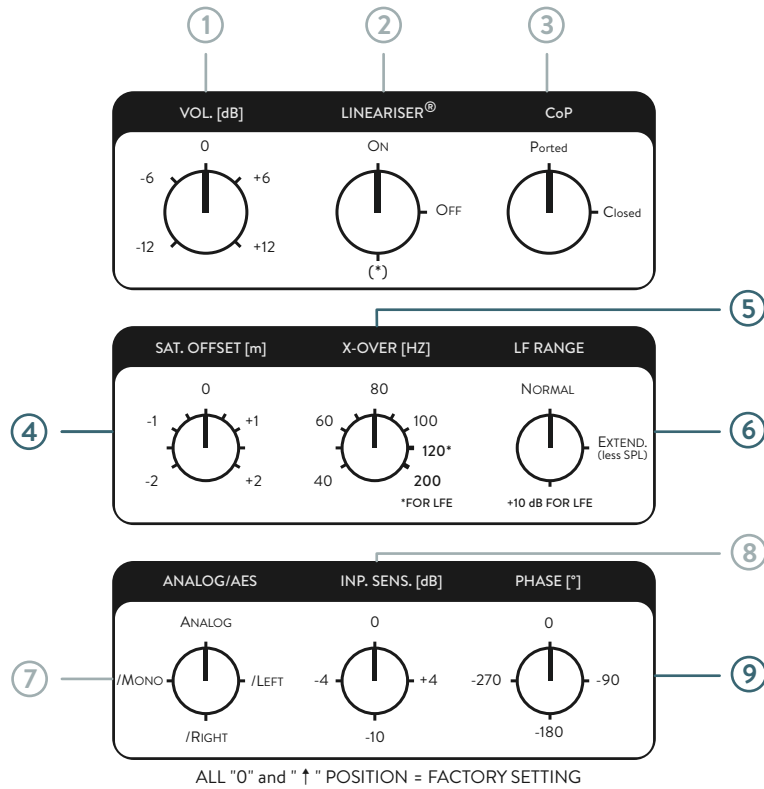
在超低音音箱领域，我们开创以下3种**革新技术**：

1. CoP 可选择性倒相技术/ 这是一项前所未有的低音响领域的创新性技术：借助可自由取下的倒相孔塞及对应的 FIR（有限脉冲响应）过滤调节开关，使得音箱在两种操作模式下（封闭式和倒相式）均可获得最佳表现。
2. 通过开启内置的 HEDD Lineariser® 全相位线性化处理功能，可以修正低频重现中（低至 20Hz）可能出现的相位错误。（封闭式或倒相式均可使用）
3. 完全线性相位卫星超低音系统 / 通过调节卫星输出端的群组时延，可使用户在超低音音箱与卫星音箱之间在±2米的距离范围内以5dB 档位得到补偿。HEDD MK2 系列监听音箱均可连接线性相位卫星系统。

### HEDD 超低音音箱的其它特性

- 可开关的低通道滤波功能可用于不同的交叉分频频率，包括两种 LFE 低频扩展模式
- 可开关的低频范围调节功能 正常/扩展（降低 15% 最大声压级）和一个 +10dB 选项用于LFE低频扩展
- 配备了AES输入接口选择开关，用于模拟信号输入，AES 左声道，AES 右声道或 AES 单声道
- 输入信号灵敏度调节电位计，范围 -10dB 至 +4dB，以优化 A/D 转换效果
- 增益：模拟信号电位计，范围 -12dB 至 +12dB

BASS 08型和 BASS 12型 超低音音箱同时适配于本公司上一代监听音箱。



## 功能

1 / 2 / 3. 音量 / HEDD Lineariser® / CoP 可选择性倒相技术  
/ 见监听音箱部分说明

### 4. 卫星修正

/ 修正超低音音箱相对于卫星音箱的聆听距离

### 5. 分频

/ 调整高频极限。LFE 低频扩展可适配环绕立体声。

### 6. 低频范围

/ 可以有选择地扩展低音范围（会降低最大声压级）  
或者根据环境调节低音质量

### 7 / 8. 输入选择 / 输入调节

/ 见监听音箱部分说明

### 9. 相位

/ 手动调节相位

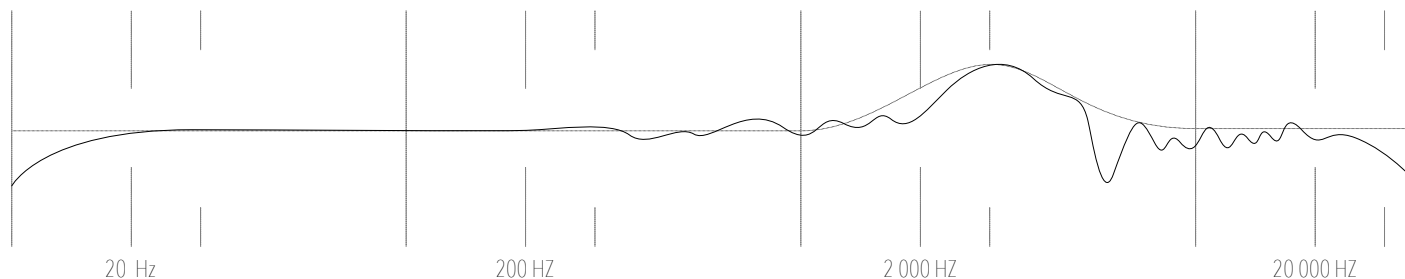
HEDD 超低音音箱	BASS 08型	BASS 12型
低音单元 (蜂窝膜片)	8" (2" 音圈)	12" (2.5" 音圈)
频率响应 (-3 dB)	24 - 80 Hz	20 - 80 Hz
频率上限 (可调)	40 - 120 Hz	40 - 120 Hz
低频范围 (-3 dB) : 正常 / 扩展	24 / 19 Hz	20 / 16 Hz
模拟 / 数字 (AES) 输入	2x / 1x XLR	2x / 1x XLR
阻抗 (平衡)	22 kΩ	22 kΩ
输入增益	± 12 dB	± 12 dB
输入灵敏度: 0 dB = 90 dB SPL/m	-10 / -4 / 0 / +4 dB	-10 / -4 / 0 / +4 dB
输出: AES 串接	XLR	XLR
Lineariser® 相位线性化处理, 可关闭, 延迟	30 ms	30 ms
相位调节开关	0 / 90 / 180 / 270°	0 / 90 / 180 / 270°
卫星补偿 (模拟输出)	± 2m, in .5 m steps	± 2m, in .5 m steps
频率响应	24 - 80 Hz	20 - 80 Hz
最大声压级 (一半空间)	105 dB	115 dB
功率放大器 / 通用电压	300 W ICEpower	700W ICEpower
AD/DA 转换	96 kHz / 32 Bit	96 kHz / 32 Bit
漆面箱体	黑色	黑色
尺寸 (高 x 宽 x 厚) mm	392 x 290 x 400	595 x 380 x 610
重量	17 kg	32.1 kg
质保期	2 年	2 年



全频气动单元监听耳机  
HEDDphone®







海德的首款开放式参考级耳机 HEDDphone® 专为有高保真要求的专业音频师及高端发烧友研发设计。

海德音响及其创始人克劳斯·海因茨在行业内以其著名的被广泛用于扬声器高频段回放的气动能量转换单元（AMT）而闻名。气动单元具有出色的超高频延展性，可更清澈真实的还原音频。在代表性的 AMT 技术基础上，海因茨为海德的首款耳机 HEDDphone® 研发了可变速率换能器 VVT 专利技术，首次实现了在 10Hz-40000Hz 全频段范围内的线性回放。

当由适配的功率放大器推动时，HEDDphone® 展现出令人惊讶的声音延展性与速度。自上市以来，此款耳机在高级别的竞争产品中脱颖而出，尤其是在其在解析度、音色、声场等方面。HEDDphone® 所达到的高保真级别使其适用于专业混音、母带制作、监听等专业领域。众多世界著名声学工程师在工作中使用 HEDDphone®。

HEDDphone® 耳机上所使用的气动薄膜比普通耳机单元要大10倍，并由手工技术纯熟的钟表匠或金匠在德国柏林总部手工制作，是最纯正的“德国制造”产品。



HEDDphone® 耳机	技术参数
设计方式	罩耳开放式
驱动单元	全频气动单元 (VVT 专利技术)
频率响应	10 Hz - 40 kHz
灵敏度	87 dB 每毫瓦
阻抗	42 欧姆
接口	4芯 miniXLR
重量	718 克
质保期	2 年

# HEDDphone®



GOLD  
AWARD  
WINNER



GOLD AWARD



GEAR OF  
THE YEAR



“在同价位竞争产品中，我想不出还有比 HEDDphone® 更好的。”

- 海外权威耳机论坛网站 Headphones.com

“它的声音非常棒，尤其适用于混音和母带制作工作。其意义达到了技术突破级别。”

- 全球领军高端音频杂志 《Sound On Sound》

“如果奔驰生产耳机的话，那它应该就是这样子的！”

- 著名音频专业书籍作者 Steve Guttenberg



参考级塔式模块监听音箱系统  
Tower Mains



## 参考级塔式模块监听音箱系统

海德参考级监听音箱系统 Tower Mains (简称 TM 系统) 在工作室全频率主动式监听系统领域开启了新的篇章，展现了当今世界技术的最高水平。海德 TM 系统重新为人们揭示了动态在音频重现中对于真实还原声音起到的决定性意义。

海德 TM 系统采用模块化设计。作为主监听音箱模块的 TM80 可以与1到2台超低频音箱 TMS36 进行搭配连接，而每一台超低频音箱则在封闭式的箱体内存集成4个驱动单元，放大功率达到1200瓦。TM 系统的各模块可以根据工作场地的尺寸和几何形状进行自由搭配。滤波器的先进设计使得声音可以均匀的无缝衔接，使其出色的模拟性能表现与其使用上的全面性完美结合。

为达到最理想的瞬态表现，箱体均采用封闭式设计。由于采用了多个驱动单元设计，并配备巨大的功率放大器，这使得TM系列不仅与倒相式设计相比减少的3dB得到了补偿，甚至超越了倒相式设计的表现。TM80 主监听音箱模块由5个垂直对称排列的扬声器组成（即以 HEDD 气动换能器为中心的 d'Appolito 式配置），提供了宽广的水平散射角度和受控的垂直指向性，并因此衰减了来自于地板或屋顶的多余反射。

由 3x300 瓦放大器推动的主监听音箱模块 TM80 频率响应可以下潜到 80Hz。与之匹配的 TMS36 超低频音箱则配备4个9英寸长射程驱动器及1200瓦的总放大功率，采用背对背放置的驱动器最大程度的补偿减小了箱体共振，频率响应范围为 20Hz (-3dB) 至 80Hz (-6dB)，并可在极高的声压级下提供无与伦比的瞬态响应表现。

## 配置

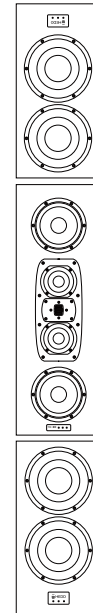
海德 TM80 主监听音箱模块和 TMS36 超低频音箱模块可根据需求进行不同搭配配置。一般的超低频音箱由于被设计与未知的卫星音箱连接，所以常倾向于提供并不协调的声音质量，也由于未知使得高音和低音分频无法被预见，因此则无法被持续优化。海德 TM 系列的各个模块则不同。由于 Linkwitz-Riley 四阶分频器被应用于各模块中，使其机械传导表现在一开始便被纳入到其设计考量之中。即使各模块在实际使用时被放置在不同的位置上，仍可实现声音的相位和同质。

TM 系列可根据工作室需求进行自由配置。比如根据工作室的大小，配备2个超低频音箱使用（扩展套装）。

标准套装  
(TM80 + TMS36)



扩展套装  
(TM80 + 2只TMS36)





欢迎访问我们的中文网站来获取更多官方资讯:

 <https://hedd.link/china>

请关注我们的官方微博，随时获得即时动态:

 微博: HEDD 海德德国音响



HEDD 海德音响中国独家总经销

天津欧德机械贸易有限公司

地址: 天津市河西区合肥道富力中心1号楼2204室

座机: +86 22 2433 5351

移动电话: +86 186 2281 5252

邮件: [hedd-audio@eurotechmac.cn](mailto:hedd-audio@eurotechmac.cn)

HEDD 海德音响授权经销商:

